

Dott. Marco Ronda

**Corso semestrale
teorico - clinico - pratico di**

Chirurgia Ossea Rigenerativa

Corso accreditato con **50** crediti E.C.M.

22-23 Ottobre 2018
19-20 Novembre 2018
10-11 Dicembre 2018
14-15 Gennaio 2019
11-12 Febbraio 2019



POWERED BY

e20
eventi s.r.l.



Corso semestrale teorico - clinico - pratico di **Chirurgia Ossea Rigenerativa**

**5 sessioni formative da 5 giornate ciascuna
(totale 10 Giornate didattiche)**

DESTINATARI

Il corso è rivolto a tutti coloro che si avvicinano alla chirurgia ossea rigenerativa, sia essa orizzontale che verticale, a mezzo di blocchi, griglie, membrane riassorbibili e non riassorbibili e a chi desidera approfondire i protocolli di chirurgia avanzata e perfezionare la gestione dei tessuti molli peri-implantari sia essi posizionati in osso nativo che rigenerato.

OBIETTIVI

Il corso, costituito per circa il 50-60% da live surgery, permette al clinico di conoscere, approfondire o completare le nozioni teoriche e pratiche sulla gestione dei tessuti molli, finalizzata a mantenere chiuso e protetto un sito ove sia stata praticata una tecnica ossea rigenerativa. Ciò garantisce la possibilità di applicare, in modo altamente predicibile, le tecniche di aumento di volume senza incappare nella complicità dell'esposizione precoce della barriera utilizzata.

PROGRAMMA

Ciascun corsista avrà la possibilità di portare con sé, una sola volta durante la durata del corso e previa organizzazione col grup-

po, la propria assistente chirurgica, la quale potrà seguire le procedure di preparazione e di assistenza prestate durante le fasi chirurgiche.

Ogni corsista può presentare e condividere casi clinici chirurgici da effettuare ed effettuati, al fine di confrontare ipotesi di trattamento o i risultati clinici con i colleghi ed il tutor

Ciascun corsista ha la possibilità di concordare con il tutor, in data successiva al corso, una seduta chirurgica su di un proprio paziente (contabilizzata allo studio Ronda). La chirurgia sarà praticata dal clinico sotto la supervisione del tutor e assistito in ogni fase della chirurgia.

Al termine del corso sarà organizzata una sessione pratica su mandibola di maiale fresca. Durante la stessa i clinici possono applicare le procedure di rigenerazione ossea e di gestione dei tessuti molli apprese durante l'attività didattica

Al termine di ogni incontro saranno compilati e discussi i questionari ECM. Gli stessi sono stati impostati al fine che garantiscano una vera opportunità di confronto e valutazione dell'apprendimento.



Curriculum vitae

Dott. Marco Ronda

Laureato in medicina e chirurgia nel 1990 presso l'Università di Verona, esercita da allora la libera professione. Dal 1998 ha iniziato a collaborare con la Sulzer Calciteck oggi diventata Zimmer Dental; è per essa, uno degli studi della città di Genova, responsabile del Surgical Training Center. Tra i numerosi corsi attesta la frequenza al corso annuale di chirurgia avanzata tenutosi presso lo studio del Prof. Massimo Sion e ha frequentato il master tenutosi presso l'università della Pennsylvania sulle tecniche chirurgiche rigenerative. Partecipa annualmente al meeting organizzato dall'accademia americana di implantologia dentale e ai corsi specialistici sulle tecniche di rigenerazione ossea orizzontale e verticale. Partecipa inoltre annualmente, alla Continuing Dental Education della New York University College of Dentistry Post Graduate. È periodicamente relatore, presso il proprio studio, di corsi teorico-pratici di Implantologia e Tecniche di rigenerazione ossea;

collabora inoltre con le Università di Bologna, Milano, Trieste, Modena, Pisa e Genova in qualità di docente masterista nei corsi di specializzazione che riguardano le tecniche chirurgiche rigenerative. Tra le sue pubblicazioni di maggior rilievo sono da citare:

- l'articolo pubblicato sull'International Journal (Int. J Periodontics Restorative Dent 2011; 31:505-513.) in cui viene descritta una nuova tecnica chirurgica per la passivazione del lembo linguale da utilizzarsi negli aumenti di volume in genere.
- articolo pubblicato sull'International Journal of Periodontics & Restorative Dentistry, che descrive una nuova tecnica di passivazione del lembo buccale: "A Novel Approach For The Coronal Advancement Of The Buccal Flap" (The "Brushing" Technique) Si è dedicato allo sviluppo della tecnica chirurgica di GBR della quale ha all'attivo più di 200 casi di incremento osseo verticale.

CALENDARIO INCONTRI

22-23	OTTOBRE 2018
19-20	NOVEMBRE 2018
10-11	DICEMBRE 2018
14-15	GENNAIO 2019
11-12	FEBBRAIO 2019

IL CORSO SI SVOLGERÀ NEI SEGUENTI ORARI:
LUNEDÌ DALLE ORE 9.00 ALLE ORE 18.00
MARTEDÌ DALLE ORE 9.00 ALLE ORE 16.00

PARTE DIDATTICA

Gli argomenti trattati durante il corso riguardano tutto ciò che regola le procedure di rigenerazione ossea e la gestione dei tessuti molli sia in fase chirurgica che in fase post-chirurgica.

INTRODUZIONE

- Valutazioni sulle possibili alternative terapeutiche alla tecnica di GBR
- Indicazioni e controindicazioni alla GBR
 - Pianificazione del caso chirurgico: timing, condizioni cliniche, valutazioni riguardo alle esigenze estetiche del paziente
 - Riflessioni sulle cause che determinano la formazione di un difetto osseo
 - Mascherina diagnostica e chirurgica



- Riflessioni su vantaggi e svantaggi delle due procedure rigenerative: one stage two stages
- Condizioni e caratteristiche dei tessuti molli che regolano una fattibile e predicibile esecuzione della tecnica di GBR
- Gestione protesica provvisoria delle aree edentule in fase di rigenerazione

MATERIALI E DEVICES

- Considerazioni sulla scelta dei biomateriali in relazioni ai risultati Istologici e istomorfometrici di difetti ossei rigenerati orizzontalmente e verticalmente
- Tempi medi di formazione e maturazione dell'osso neoformato in relazione al biomateriale utilizzato
- Membrane riassorbibili e non riassorbibili
- Selezione del tipo di membrana in funzione del tipo del difetto
- Timing di posizionamento del materiale da innesto e modalità di riempimento dello spazio da rigenerare (video)
- Selezione dei sistemi di fissazione in relazione al sito, al tipo di barriera, alla tipologia d'osso residuo

PROCEDURA CHIRURGICA DELLA GBR STEP BY STEP

- Disegno dei lembi in sella edentula posteriore della mandibola (disegni e/o video)
- Disegno dei lembi negli spazi intercalati della mandibola posteriore (disegni e/o video)
- Disegno dei lembi nella sella edentula posteriore del mascellare superiore (disegni e/o video)
- Disegno dei lembi negli spazi intercalati dei settori

- anteriori del mascellare superiore (disegni e/ o video)
- Tecnica di passivazione del lembo Buccale secondo le metodiche tradizionali, incisione periostale (disegni e/o video)
- Tecnica di passivazione del lembo Linguale secondo le metodiche tradizionali, scollamento a tutto spessore (disegni e/o video)
- Tecnica di passivazione del lembo Linguale secondo la metodica "Ronda Stacchi Lingual Flap" (disegni e/o video)
- Tecnica di passivazione del lembo Buccale del mascellare superiore e inferiore secondo la metodica "Ronda Stacchi Brushing Technique" (disegni e/o video)
- Modellazione, posizionamento e strategie di fissazione delle membrane (Video)
- Preparazione del sito ricevente la GBR e modalità e vantaggi del prelievo osseo autologo nella stessa sede del difetto
- Tecniche e Timing delle suture, tecniche di sutura a confronto, descrizione dei materiali utilizzati (disegni e/o video)

PROCEDURE CHIRURGICHE DOPO LA GBR

- Timing per la rimozione della membrana: maturazione dell'innesto ed evidenza radiologica.
- Disegno del lembo per la rimozione della membrana e dei suoi sistemi di fissazione (disegni e/o video)
- Timing e tecniche per la gestione di una quota di tessuto stabile (cheratinizzato) intorno ad impianti posizionati in osso rigenerato.
- Tecniche di sutura e di gestione dei tessuti molli finalizzate al restauro della profondità di fornice (disegni e/o video)

- Aumento di spessore dei tessuti molli (innesto connettivale) nei siti rigenerati delle aree estetiche (disegni e/o video)
- Tecnica di prelievo di sottili bande di gengiva cheratinizzata dalle aree palatali (Brushing technique palatale disegni e/o video)
- Tecniche di sutura delle aree donatrici palatali

PROCEDURE PROTESICHE PER RESTAURI SUPPORTATI DA IMPIANTI INSERITI IN OSSO RIGENERATO

- Maturazione dei tessuti molli ed inizio del carico progressivo
- Mineralizzazione dell'osso neoformato: evidenza radiologica
- Protesizzazione provvisoria: tecnica di impronta, tempi di funzionalizzazione, controllo rx.
- Protesizzazione definitiva: tempi e soluzione protesiche.

DOVE SI PUÒ ESTENDERE LA GBR:

- Rigenerazione ossea delle grave atrofie del mascellare superiore (mascellari completi)
- Rigenerazione dei difetti ossei perimplantari affetti da perimplantiti
- Rigenerazione ossea tridimensionale con l'utilizzo di mesh in titanio customizzate su di un volume osseo virtuale sviluppato intorno ad impianti posizionati virtualmente nella posizione ideale
- Complicanze: descrizione di tutte le classi di complicanze, contromisure e risultati clinici.
- Follow-up: 15 anni di esperienza clinica e risultati a lungo termine...indicazioni importanti!

PARTE CLINICA

Il corso è organizzato per consentire ai clinici di seguire numerose chirurgie in regime di Live, che consentono allo stesso di

apprezzare le dinamiche di lavoro, l'organizzazione di studio, e le difficoltà operative... tutti aspetti che non sono valutabili durante la proiezione di video preparati per concentrare l'attenzione su di un particolare aspetto chirurgico.

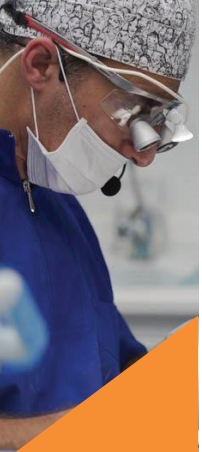
La maggior parte delle chirurgie sotto descritte saranno mostrate in regime di live

PROCEDURE DI AUMENTO DEI TESSUTI DURI

- Chirurgia di GBR in mandibola posteriore con tecnica One stage
- Chirurgia di GBR in mandibola posteriore con tecnica Two stages (atrofie severe)
- Chirurgia di GBR in regione estetica del mascellare superiore
- Chirurgia di GBR del mascellare posteriore superiore
- Chirurgia di rimozione membrana in regione posteriore di mandibola o mascella superiore

PROCEDURE DI AUMENTO DEI TESSUTI MOLLI

- Chirurgia di rimozione di membrana in regione estetica anteriore con contestuale inserimento degli impianti ed innesto di t. connettivo
- Chirurgia in regione estetica anteriore per l'attivazione implantare ed il contestuale innesto di una banda cheratinizzata. Ripristino della simmetria del vermiglio, della profondità di fornice e dell'allineamento della linea mucogengivale
- Chirurgia di prelievo palatale di un'estesa banda di gengiva cheratinizzata, tecnica di sutura, applicazione della Brushing Technique palatale)
- Chirurgia di riposizionamento e sutura apicale della mucosa alveolare e ripristino della profondità di fornice



PARTE PRATICA

HANDS ON

Questa sessione pratica, eseguita su mandibola di maiale, sarà sviluppata in coda al corso. Durante la stessa, i clinici potranno esercitarsi nell'applicazione di tecniche relative alla gestione dei tessuti molli e agli aumenti di volume osseo. La didattica prevede che il tutor mostri, a mezzo video e live, le varie fasi chirurgiche ed il clinico le possa replicare step by step. Nel dettaglio saranno praticati:

- Disegni dei lembi durante le procedure di GBR verticale in mandibola posteriore
- La passivazione del lembo buccale con la tecnica di Brushing
- La gestione di un difetto osseo con membrana riassorbibile
- Creazione di un difetto osseo verticale ed inserimento degli impianti nello stesso
- Misurazione e criteri per la selezione della corretta dimensione della barriera da utilizzare sul difetto creato
- Modellazione e fissaggio della barriera
- Preparazione del sito ricevente
- Modalità di riempimento del difetto a mezzo del biomateriale
- Tecniche e timing di sutura al di sopra della GBR

fig. 1



fig. 2

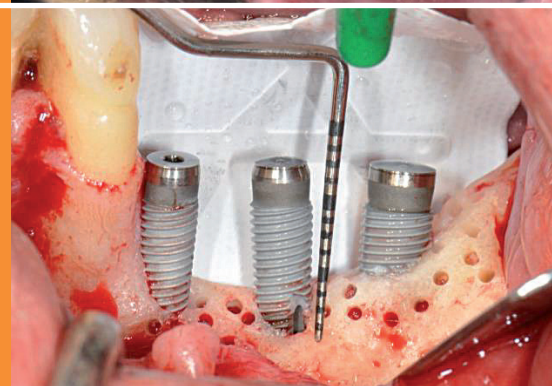


fig. 3



SCHEDA ISCRIZIONE CORSO DOTT. M. RONDA 2018- 19

22-23 OTTOBRE / 19-20 NOVEMBRE / 10-11 DICEMBRE / 14-15 GENNAIO '19 / 11-12 FEBBRAIO '19

Compilare a STAMPATELLO e in tutte le sue parti e inviare:

- FAX: 010 5370882
- EMAIL: formazione@e20srl.com
- POSTA: e20 Srl Via A. Cecchi, 4/7 scala B - 16129 Genova
- WEB Iscrizioni on-line tramite il sito www.e20srl.com

Le iscrizioni saranno ritenute valide solo se accompagnate dalla quota di iscrizione o dalla fotocopia del bonifico.

INFORMAZIONI

Accreditato per 30 Odontoiatri

QUOTA DI PARTECIPAZIONE

- € **4.800,00** + IVA 22%, da saldare rispettivamente:
 - € 1.600,00 + IVA 22% al momento dell'iscrizione,
 - € 1.600,00 + IVA 22% al primo incontro,
 - € 1.600,00 + IVA 22% al terzo incontro.

L'iscrizione comprende la partecipazione alle sessioni scientifiche, il servizio di ristorazione, il kit congressuale e l'attestato di partecipazione.

Il Corso è a numero chiuso; raggiunto tale numero, non saranno più accettate adesioni.

In caso di mancata partecipazione, dovrà essere comunicato alla Segreteria Organizzativa E20 almeno un mese prima della data dell'evento, in caso contrario verrà trattenuta la quota versata per l'iscrizione comprensiva dell'Iva.

MODALITÀ DI PAGAMENTO:

- Assegno bancario **NON TRASFERIBILE**
- Bonifico bancario sul C/C e20 S.r.l.
Carispezia - Credit Agricole - Agenzia 1- Genova
IBAN: IT75B0603001486000046670093
- Pagamento on-line con Carta di Credito tramite il sito www.e20srl.com

..... NOME	 COGNOME	
..... SESSO DATA DI NASCITA (GG/MM/AA) PROVINCIA DI NASCITA COMUNE DI NASCITA
..... COMUNE DI RESIDENZA	 PROVINCIA DI RESIDENZA NAZIONE DI RESIDENZA
..... INDIRIZZO DI RESIDENZA		 N°
..... CODICE FISCALE			
..... PARTITA IVA			
..... ISCRIZIONE ALL'ORDINE/ALBO DI		 N°
..... DISCIPLINA	 STATUS LAVORATIVO	
..... INTESTAZIONE STUDIO			
..... INDIRIZZO STUDIO		 CAP
..... COMUNE STUDIO	 PROVINCIA STUDIO NAZIONE STUDIO
..... TELEFONO STUDIO	 CELLULARE	
..... E-MAIL STUDIO			
..... LOGIN - utilizzare possibilmente il vostro indirizzo e-mail	 PASSWORD - max 8 caratteri	
Login e Password saranno le vostre credenziali di accesso al nostro data base			
..... <input type="checkbox"/> Autorizzo l'uso dei miei dati personali per la spedizione di pubblicazioni tecniche e l'invio di mailing ai sensi della legge 196/03 sul trattamento dei dati personali.	 DATA FIRMA



Segreteria organizzativa ed ECM:

e20 S.r.l. Via A. Cecchi, 4/7 scala B - 16129 Genova
Tel. +39 010 5960362 - Fax +39 010 5370882
formazione@e20srl.com

SEDE DEL CORSO

Giomar S.r.l di Marco Dr Ronda
Via Galata 39/10-16121 Genova
info@studiomarcoronda.it